

**VERIFY THE CONTENTS INSIDE PACKAGE BOX**

The package should contain the items plus ICA-HM101/ICA-HM101W. If any item is missing or damaged, please contact the seller immediately.

**VERIFICARE IL CONTENUTO DELLA CONFEZIONE**

Il contenuto della confezione per ICA-HM101/ICA-HM101W dovrebbe contenere i seguenti componenti. Se mancano o sono danneggiati contattare il rivenditore.



Quick Installation Guide  
Guida all'installazione rapida



CD-ROM  
CD-ROM



Camera stand  
Staffa



Power adapter  
Alimentatore



Antenna  
Antenna



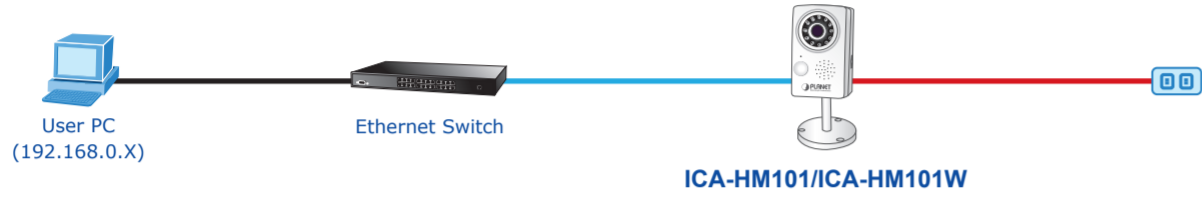
A/V Cable  
Cavo A/V

Note : Antenna only for ICA-HM101W

Note : Antenna solo per il modello ICA-HM101W

**Step 1 : Connecting Network and AC Adapter Power**

**Passo 1 : Connettere il cavo di rete e l'alimentatore**

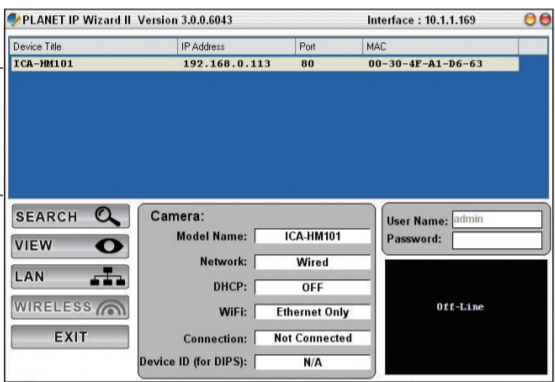


Note : ICA-HM101 also supports IEEE802.3af, be reminded to power either from AC adapter or PoE switch.  
Note : La ICA-HM101 supporta lo standard PoE IEEE802.3af, per cui alimentatore con uno switch PoE o con l'alimentatore fornito di serie.

**Step 2 : (Optional) the utility installs and run the utility to locate the IP camera**

**Passo 2 : (Opzionale) Programma per la ricerca della IP camera**

- ◆ Please insert the CD-ROM supplied in the product package, and the CD will automatically run the installation, if not, please click the Utility hyperlink to install.
- ◆ The IP Wizard II Utility description.
- ◆ After the camera utility is launched, all cameras found in your local area network will be displayed.
- ◆ Inserire il CD-ROM contenuto nella confezione nel lettore, ed automaticamente partirà il programma di installazione, se non si avvia utilizzare la Utility hyperlink.
- ◆ Descrizione dell'utility IP Wizard II.
- ◆ Dopo l'avvio del programma, tutte le telecamere presenti nella rete saranno visualizzate nella lista.



- 1 Current existing IP Cameras in local network
  - 2 Search the IP Camera in the network
  - 3 To view the IP Camera's pictures that you selected
  - 4 To modify the IP parameters of the selected IP Camera
  - 5 To view and assign the available wireless network
  - 6 Shows the selected IP Camera images
- 1 Lista delle IP Cameras presenti nella rete
  - 2 Il tasto Search ricerca le IP camera nella rete
  - 3 Visualizza le immagini della IP Camera selezionata
  - 4 Modifica i parametri della IP Camera selezionata
  - 5 Visualizza ed assegna le reti wireless disponibili
  - 6 Ripulitura di visualizzazione della IP Camera selezionata

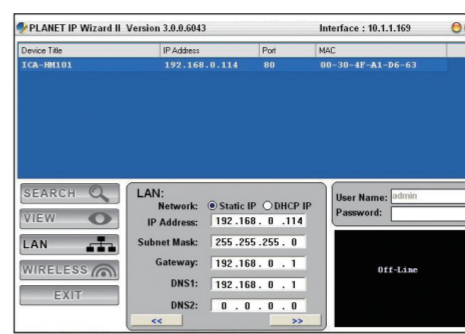
**Step 3 : (Optional) Setup Camera IP address**

**Passo 3 : (Opzionale) configura l'indirizzo IP della IP Camera**

- ◆ Selecting the IP Camera you want to configure, and press the LAN button.
- ◆ Key in the desired IP address, and press >>> button.
- ◆ Input username and password, default are admin / (no password). Then press Submit button.
- ◆ Selezionare la IP Camera da configurare, e premere il tasto LAN.
- ◆ Digitare l'indirizzo IP, e premere il tasto >>>.
- ◆ Inserire username e password, i valori di fabbrica sono admin / (nessuna password). Per salvare i nuovi parametri premere il tasto Submit.

- Note :**
1. If you are not familiar with IP setting, remain with the default setting.
  2. The default IP address of ICA-HM101/101W is 192.168.0.20.

- Note :**
1. Se non si conoscono gli IP della rete non modificare il valore esistente.
  2. I valori di fabbrica per la ICA-HM101/101W sono 192.168.0.20.



**Step 4 : Bring up the web page for further configuration**

**Passo 4 : Utilizzare la pagina web per ulteriori configurazioni**

- ◆ Select the IP Camera you want to configure and click the browser icon.
- ◆ You will connect to IP Camera via web browser automatically; The IP Camera will prompt for logon username / password, please enter admin / admin as the default user name and password.
- ◆ Doppio click sulla IP Camera da configurare.
- ◆ Verrà visualizzata la pagina di configurazione della IP Camera nel browser; Viene richiesto il login alla IP Camera digitare username e password (admin / admin come valore impostato di fabbrica).

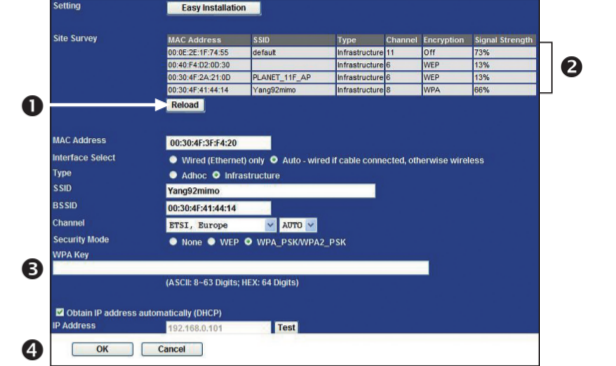


**Step 5 : (Optional) Wireless setup for ICA-HM101W**

**Passo 5 : (Opzionale) configurazione rete Wireless per la ICA-HM101W**

- ◆ Go to the Network of Website → Wireless setting page for wireless configuration
- ◆ Scegliere Network of Website → Wireless setting page per la configurazione wireless

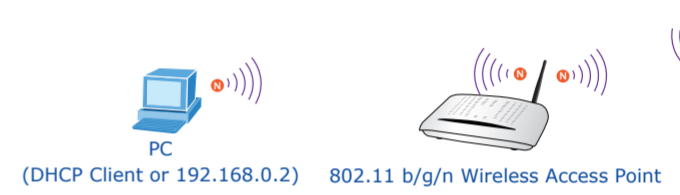
- 1 Press "Reload" to search Access Point nearby
  - 2 Select the Access Point you would like to connect
  - 3 Enter your authentication key into the fields if required
  - 4 Press "OK" to make settings effective
- 1 Premere "Reload" per ricercare l'Access Point più vicino
  - 2 Selezionare l'Access Point a cui si vuole connettere
  - 3 Digitare la chiave di protezione nell'apposito campo (WPA KEY)
  - 4 Premere il tasto "OK" per rendere effettive le modifiche



**Step 6 : (Optional) Wireless connection for ICA-HM101W**

**Passo 6 : (Opzionale) Connessione Wireless solo per la ICA-HM101W**

- ◆ IP Camera will reboot
- ◆ Remove the lan cable after got the reminder window
- ◆ The wireless connection will take effect
- ◆ La IP Camera si riavvia
- ◆ Rimuovere il cavo lan dopo aver effettuato la configurazione
- ◆ A questo punto la connessione wireless sarà disponibile



**Further Configuration**

For detail configuration, please check user's manual on the bundled CD. If you have any other questions, please contact the dealer where you purchased this product or you can contact PLANET directly at the following email address: support\_ica@planet.com.tw

**Ulteriori informazioni**

Per maggiori dettagli sulla configurazione, fare riferimento al manuale presente sul CD fornito nella confezione. Se i dubbi persistono si prega di contattare il rivenditore dove è stato acquistato il prodotto oppure in alternativa è possibile contattare direttamente la PLANET al seguente indirizzo di posta elettronica: support\_ica@planet.com.tw

**INHALTE DES LIEFERKARTONS PRÜFEN**

Der Karton sollte die folgenden Artikel enthalten plus ICA-HM101/ICA-HM101W. Falls etwas fehlen oder beschädigt sein sollte, wenden Sie sich bitte umgehend an Ihren Händler.

**VÉRIFIER LE CONTENU À L'INTÉRIEUR DE LA BOÎTE**

L'emballage doit contenir les éléments ainsi que l'ICA-HM101/ICA-HM101W. Si l'un des éléments manque ou est endommagé, veuillez contacter immédiatement le revendeur.



Schnellinstallationsanleitung  
Guide d'installation rapide



CD-ROM  
CD-ROM



Kameraständer  
Support caméra



Netzteil  
Adaptateur secteur



Antenne  
Antenne



A/V-Kabel  
Câble A/V

Hinweis : Antenne nur bei der ICA-HM101W

Remarque : Antenne uniquement pour l'ICA101W

**Schritt 1 : Nwerkverbindung herstellen und Netzteil anschließen**

**Étape 1 : Connexion au réseau et à l'adaptateur secteur**

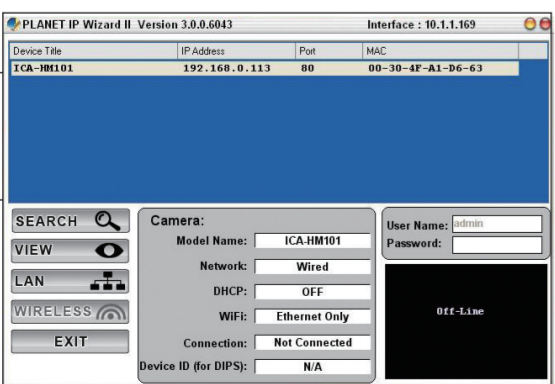


Hinweis : Die ICA-HM101 unterstützt auch IEEE802.3af, achten Sie darauf, das Gerät entweder per Netzteil oder per PoE-Switch mit Strom zu versorgen.  
Remarque : L'ICA-HM101 prend également en charge l'IEEE802.3af, rappelez-vous d'allumer soit l'adaptateur secteur soit le switch PoE.

**Schritt 2 : Dienstprogramm installieren und zur Lokalisierung der IP-Kamera ausführen (optional)**

**Étape 2 : (Facultatif) l'utilitaire s'installe et s'exécute pour localiser la caméra IP**

- ◆ Bitte legen Sie die beim Produkt mitgelieferte CD-ROM in das CD-Laufwerk, die Installation wird automatisch ausgeführt; falls nicht, klicken Sie zum Installieren bitte auf das Dienstprogramm.
- ◆ Beschreibung des Dienstprogramms IP Wizard II.
- ◆ Nachdem das Kameradienstprogramm gestartet ist, werden alle in Ihrem lokalen Netzwerk gefundenen Kameras angezeigt.
- ◆ Veuillez insérer le CD-ROM fourni dans l'emballage du produit, ce CD lance automatiquement l'installation, si ce n'est pas le cas, veuillez cliquer sur le lien hypertexte Utilitaire pour l'installer.
- ◆ Description de l'Utilitaire IP Wizard II.
- ◆ Une fois l'utilitaire de la caméra lancé, toutes les caméras se trouvant sur votre réseau local sont affichées.



- 1 Aktuelle IP-Kameras im lokalen Netzwerk
  - 2 Suche nach IP-Kameras im Netzwerk
  - 3 Zum Betrachten der Bilder der von Ihnen ausgewählten IP-Kamera
  - 4 Zum Modifizieren der IP-Parameter der ausgewählten IP-Kamera
  - 5 Zum Betrachten und Zuweisen des verfügbaren WLAN-Netzwerks
  - 6 Zeigt die Bilder der ausgewählten IP-Kamera
- 1 Caméras IP existantes actuelles sur le réseau local
  - 2 Rechercher la caméra IP sur le réseau
  - 3 Pour afficher les images de la caméra IP que vous avez sélectionné
  - 4 Pour modifier les paramètres IP de la caméra IP sélectionnée
  - 5 Pour visualiser et affecter le réseau sans fil disponible
  - 6 Affiche les images de la caméra IP sélectionnée

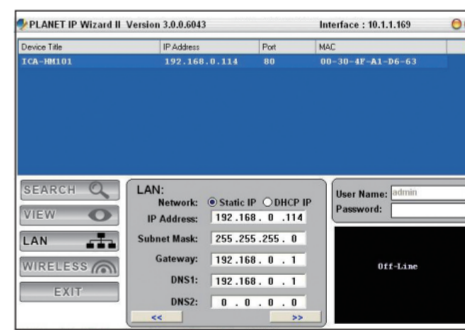
**Schritt 3 : Kamera-IP-Adresse einrichten (optional)**

**Étape 3 : (Facultatif) Configurer l'adresse IP de la caméra**

- ◆ Wählen Sie die Kamera, die Sie konfigurieren möchten; klicken Sie auf LAN button.
- ◆ Geben Sie die gewünschte IP-Adresse ein, klicken Sie auf >>> button.
- ◆ Geben Sie Benutzernamen und Kennwort ein, Standard: admin / (kein Kennwort). Klicken Sie dann auf Submit button.
- ◆ Sélectionnez la caméra IP que vous voulez configurer, et appuyez sur le bouton LAN.
- ◆ Saisissez l'adresse IP souhaitée, et appuyez sur le bouton >>>.
- ◆ Entrez l'identifiant et le mot de passe, les paramètres par défaut sont admin / (sans mot de passe). Puis appuyez sur le bouton Submit.

- Hinweis :**
1. Wenn Sie mit den IP-Einstellungen nicht vertraut sind, sollten Sie die Standardeinstellungen verwenden.
  2. Die Standard-IP-Adresse der ICA-HM101/101W lautet 192.168.0.20.

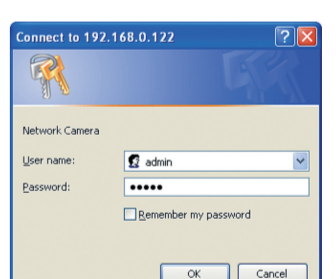
- Remarque :**
1. Si vous n'êtes pas familier avec les réglages IP, conservez le réglage par défaut.
  2. L'adresse IP par défaut de l'ICA-HM101/101W est 192.168.0.20.



**Schritt 4 : Webseite zur weiteren Konfiguration aufrufen**

**Étape 4 : Affichez la page web pour la configuration avancée**

- ◆ Wählen Sie die IP-Kamera, die Sie konfigurieren möchten, klicken Sie auf das Browser-Symbol.
- ◆ Die Verbindung zur IP-Kamera wird automatisch per Webbrowser hergestellt; die IP-Kamera fordert Sie zur Anmeldung per Benutzername / Kennwort auf; bitte geben Sie den Standardbenutzernamen und das Standardkennwort admin / admin ein.
- ◆ Sélectionnez la caméra IP que vous souhaitez configurer et cliquez sur l'icône du navigateur.
- ◆ Vous allez vous connecter à la caméra IP via un navigateur Web automatique; La caméra IP va vous demander l'identifiant d'ouverture de session / le mot de passe, veuillez saisir admin / admin comme identifiant et mot de passe par défaut.

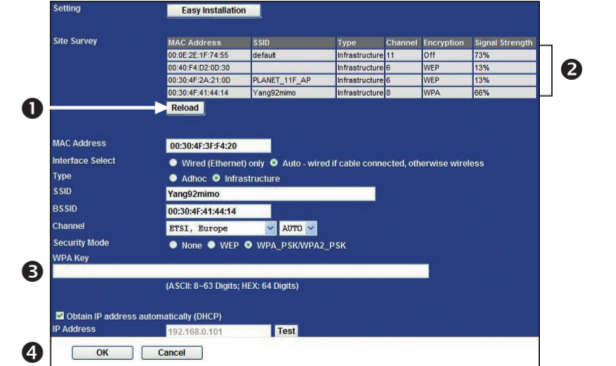


**Schritt 5 : WLAN-Einrichtung für ICA-HM101W (optional)**

**Étape 5 : (Facultatif) Configuration sans fil de l'ICA-HM101W**

- ◆ Rufen Sie zur WLAN-Konfiguration die Seite Network of Website (Netzwerk der Webseite) → Wireless WLAN-Einstellung auf
- ◆ Allez dans Réseau sur la page de réglages sa fil du site Web → pour la configuration sans fil

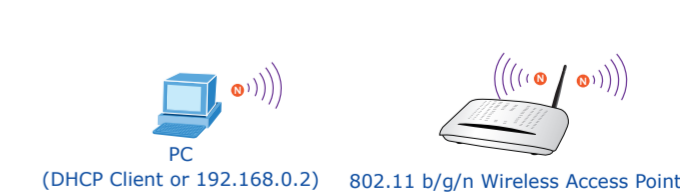
- 1 Klicken Sie zur Suche nach einem Zugangspunkt in der Nähe auf "Reload (Neu laden)"
  - 2 Wählen Sie den Zugangspunkt, mit dem Sie sich verbinden möchten
  - 3 Geben Sie erforderlichenfalls den Authentifizierungsschlüssel in die Felder ein
  - 4 Klicken Sie zum Übernehmen der Einstellungen auf "OK"
- 1 Appuyez sur "Recharger" pour rechercher un point d'accès à proximité
  - 2 Sélectionnez le point d'accès auquel vous souhaitez vous connecter
  - 3 Entrez votre clé d'authentification dans les champs si nécessaire
  - 4 Appuyez sur "OK" pour que les réglages prennent effet



**Schritt 6 : WLAN-Verbindung für ICA-HM101W (optional)**

**Étape 6 : (Facultatif) Connexion sans fil pour l'ICA-HM101W**

- ◆ IP-Kamera startet neu
- ◆ Ziehen Sie nach Einblenden des Erinnerungsfensters das LAN-Kabel
- ◆ Die WLAN-Verbindung wird hergestellt
- ◆ La caméra IP va redémarrer
- ◆ Retirez le câble LAN après avoir obtenu la fenêtre de rappel
- ◆ La connexion sans fil va prendre effet



**Weitere Konfiguration**

Detaillierte Hinweise zur Konfiguration entnehmen Sie bitte der Bedienungsanleitung der mitgelieferten CD. Falls Sie weitere Fragen haben, wenden Sie sich bitte an den Händler, bei dem Sie dieses Produkt erworben haben, oder unter folgender eMail-Adresse direkt an PLANET: support\_ica@planet.com.tw

**Configuration avancée**

Pour les détails de la configuration, veuillez consulter le manuel de l'utilisateur sur le CD fourni. Si vous avez d'autres questions, veuillez contacter le revendeur où vous avez acheté ce produit ou contacter PLANET directement à l'adresse courriel suivante: support\_ica@planet.com.tw

**VERIFIQUE O CONTEÚDO DENTRO DA CAIXA DA EMBALAGEM**

A embalagem deve conter os itens mais ICA-HM101/ICA-HM101W. Se qualquer item estiver faltando ou danificado, entre em contato com o vendedor imediatamente.

**VERIFIQUE EL CONTENIDO DENTRO DE LA CAJA DEL EMBALAJE**

El embalaje deberá incluir los siguientes elementos y la cámara ICA-HM101/ICA-HM101W. Si falta algún elemento o se encuentra dañado, póngase en contacto inmediatamente con el vendedor.



Guia de Instalação Rápida  
Guía de instalación rápida



CD-ROM  
CD-ROM



Suporte da câmera  
Base de la cámara



Adaptador de energia  
Adaptador de alimentación



Antena  
Antena



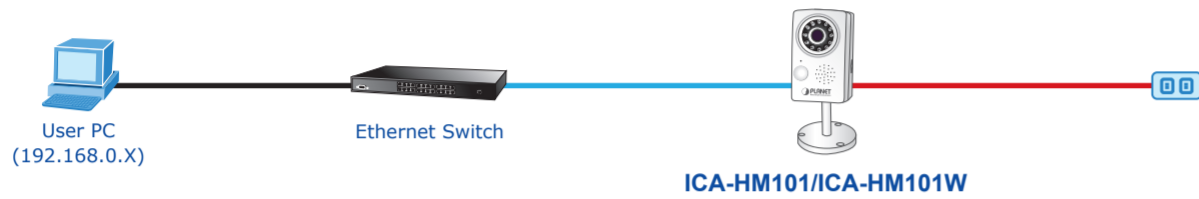
Cabo A/V  
Cable de A/V

Nota : Antena apenas para ICA-HM101W

Nota : antena sólo para el modelo ICA-HM101W

**Passo 1 : Conectando Rede e Adaptador de Energia AC**

**Paso 1 : conexión de la red y adaptador de alimentación de CA**



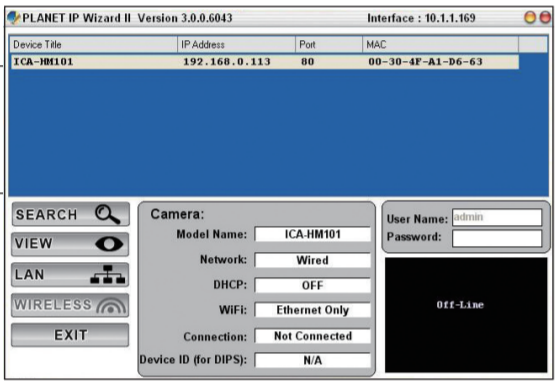
Nota : ICA-HM101 também suporta IEEE802.3af, lembre-se de ligar ou do adaptador AC ou da chave PoE..

Nota : La cámara ICA-HM101 también es compatible con IEEE802.3af, por lo tanto, puede realizar la alimentación a través del adaptador de CA o switch PoE.

**Passo 2 : (Opcional) o utilitário é instalado e opera o utilitário para localizar a câmera por IP**

**Paso 2 : la utilidad instala y ejecuta la aplicación para buscar la cámara IP (opcional)**

- ◆ Por favor, insira o CD-ROM fornecido na embalagem do produto, e o CD irá operar automaticamente a instalação, caso contrário, clique no hiperlink Utility (Utilitário) para instalar.
- ◆ A descrição do Utilitário IP Wizard II.
- ◆ Depois do utilitário da câmera ser iniciado, todas as câmeras encontradas em sua rede de área local serão exibidas.
- ◆ Insere o CD-ROM proporcionado en el embalaje del producto y éste ejecutará automáticamente la instalación. De lo contrario, haga clic en el hipervínculo "Utility" para realizar la instalación.
- ◆ Descripción de la utilidad "IP Wizard II".
- ◆ Después de que se ejecute la utilidad de la cámara, se mostrarán todas las cámaras encontradas en la red de área local.



- 1 Cámaras por IP atualmente existentes na rede local
  - 2 Procurar a Câmera por IP na rede
  - 3 Para visualizar as imagens da Câmera por IP que você selecionou
  - 4 Para modificar os parâmetros de IP da Câmera por IP selecionada
  - 5 Para visualizar e designar a rede sem fio disponível
  - 6 Exibe as imagens da Câmera por IP selecionada
- 1 Cámaras IP existentes en la red local
  - 2 Búsqueda de cámaras IP en la red
  - 3 Visualización de las imágenes de la cámara IP seleccionada
  - 4 Modificación de los parámetros de dirección IP de la cámara IP seleccionada
  - 5 Visualización y asignación de la red inalámbrica disponible
  - 6 Visualización de las imágenes de la cámara IP seleccionada

**SPRAWDŹ ZAWARTOŚĆ OPAKOWANIA**

Opakowanie powinno zawierać wymienione pozycje plus ICA-HM101/ICA-HM101W. Jeśli brakuje któregoś z elementów natychmiast skontaktuj się ze sprzedawcą.

**ПРОВЕРЬТЕ СОДЕРЖИМОЕ УПАКОВКИ**

В упаковке должны содержаться компоненты и ICA-HM101/ICA-HM101W. В случае отсутствия или повреждения любого из компонентов немедленно обратитесь к продавцу.



Przewodnik szybkiej instalacji  
Краткое руководство по установке



CD-ROM  
CD-ROM



Stojak kamery  
Штатив камеры



Zasilacz  
Сетевой адаптер



Antena  
Антенна



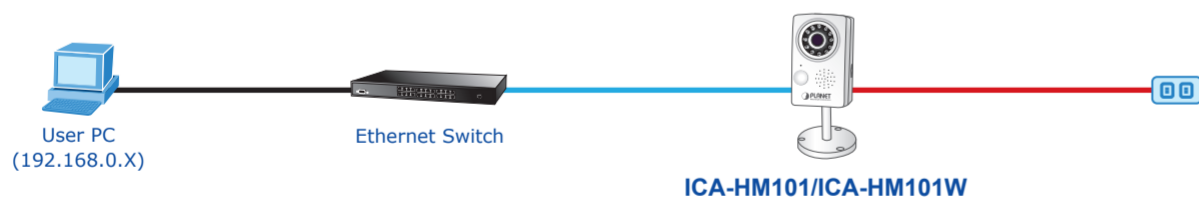
Kabel A/V  
Кабель A/V

Uwaga: Antena tylko dla ICA-HM101W

Примечание: Антенна только для ICA-HM101W

**Krok 1 : Podłączanie sieci i zasilacza**

**Шаг 1 : Подключение с и сетевого адаптера**



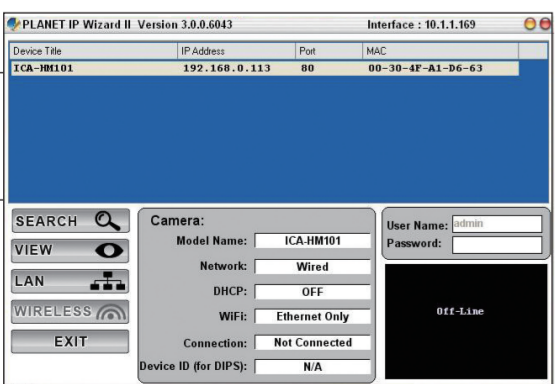
Uwaga: ICA-HM101 obsługuje również IEEE802.3af, pamiętaj o podłączeniu zasilania z zasilacza lub przełącznika zasilania przez sieć (PoE).

Примечание: ICA-HM101 также поддерживает стандарт IEEE802.3af. Не забудьте подключить питание от сетевого.

**Krok 2 : (Opcjonalny) Instalacja i uruchomienie narzędzia do lokalizacji adresu IP kamery**

**Шаг 2 : (Дополнительно) установка и запуск утилиты для поиска IP камеры**

- ◆ Włóż do czytnika płytę CD-ROM znajdującą się w opakowaniu produktu i instalacja rozpocznie się automatycznie, jeżeli nie kliknąć hiperłącze Utility (Narzędzie) w celu uruchomienia instalacji.
- ◆ Opis narzędzia IP Wizard II.
- ◆ Po uruchomieniu narzędzia kamery wyświetlone zostaną wszystkie kamery znalezione w sieci lokalnej.
- ◆ Вставьте компакт-диск, который поставляется в комплекте с устройством, для начала автоматической установки с диска. В противном случае нажмите для установки на гиперссылку "Утилита".
- ◆ Описание утилиты Мастер IP Wizard II.
- ◆ После загрузки утилиты для камеры отображаются все камеры, найденные в вашей локальной сети.



- 1 Aktualnie istniejące kamery IP w sieci lokalnej
  - 2 Służą do wyszukiwania kamer IP w sieci
  - 3 Kliknij, aby zobaczyć obraz z wybranej kamery IP
  - 4 Służą do modyfikacji parametrów IP wybranej kamery IP
  - 5 Służą do przeglądania i przypisywania dostępnych sieci bezprzewodowych
  - 6 Widok obrazu z wybranej kamery IP
- 1 Существующие в настоящее время IP камеры в локальной сети
  - 2 Поиск IP камеры в локальной сети
  - 3 Для просмотра фотографий выделенных IP камер
  - 4 Для изменения IP параметров выделенных IP камер
  - 5 Для просмотра и назначения доступной беспроводной сети
  - 6 Служит для просмотра изображений с выделенных IP камер

**Passo 3 : (Opcional) Configuração do endereço de IP da Câmera**

**Paso 3 : configuración de la dirección IP de la cámara (opcional)**

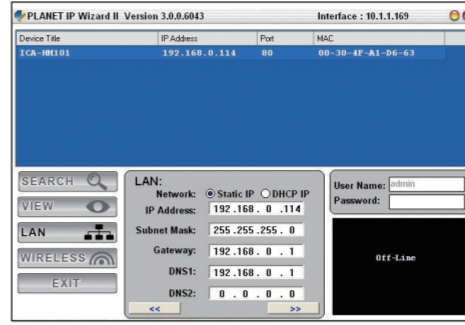
- ◆ Selecione a Câmera por IP que você deseja configurar, e pressione o botão LAN.
- ◆ Digite o endereço de IP desejado, e pressione o botão >>>.
- ◆ Informe o nome do usuário e a senha, padrão é admin / (sem senha). Então pressione o botão Submit.
- ◆ Seleccione la cámara IP que desea configurar y presione el botón LAN.
- ◆ Ingrese la dirección IP deseada y presione el botón >>>.
- ◆ Ingrese el nombre de usuario y contraseña. Los valores predeterminados son: admin / (sin contraseña) respectivamente. A continuación, presione el botón Submit.

**Nota :**

1. Se você não está familiarizado com configuração de IP, permaneça com a configuração padrão.
2. O endereço de IP padrão do ICA-HM101/101W é 192.168.0.20.

Nota : Si no está familiarizado con la configuración de dirección IP, conserve la configuración predeterminada.

2. La configuración IP predeterminada de la cámara ICA-HM101/101W es 192.168.0.20.



**Passo 4 : Abra a página da web para mais configurações**

**Paso 4 : ingreso en la página Web para ajustes adicionales**

- ◆ Selecione a Câmera por IP que você deseja configurar e clique no ícone do navegador.
- ◆ Você se conectará a Câmera por IP pelo navegador de internet automaticamente; A Câmera por IP pedirá nome de usuário / senha para login, informe admin / admin como nome de usuário e senha padrão.
- ◆ Seleccione la cámara IP que desea configurar y haga clic en el icono de navegador.
- ◆ Se conectará automáticamente a la cámara IP a través del navegador Web. La cámara IP le solicitará el nombre de usuario/contraseña de inicio de sesión. Ingrese admin / admin como el nombre de usuario y contraseña predeterminado.

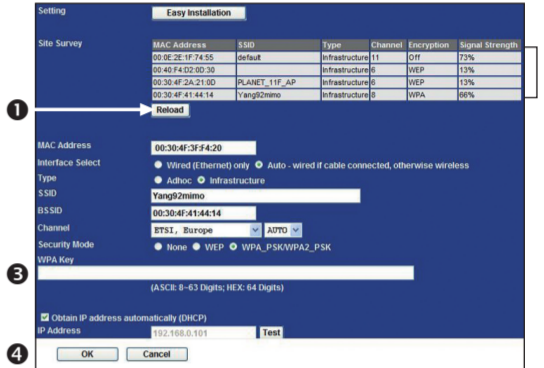


**Passo 5 : (Opcional) Configuração sem fio para ICA-HM101W**

**Paso 5 : configuración inalámbrica para la cámara ICA-HM101W (opcional)**

- ◆ Vá à Rede do Website → Wireless configurando a página para configuração sem fio.
- ◆ Diríjase a la página Network (Red) → Wireless setting (Configuración inalámbrica) en el sitio Web para efectuar la configuración inalámbrica.

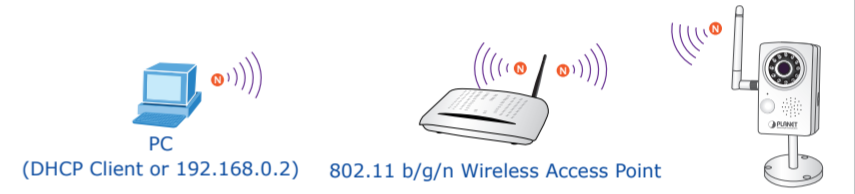
- 1 Pressione "Reload" (Recarregar) para procurar o Ponto de Acesso próximo
  - 2 Seleccione o Ponto de Acesso a que você deseja se conectar
  - 3 Informe sua chave de autenticação nos campos se necessário
  - 4 Pressione "OK" para efetivar as configurações
- 1 Presione "Reload" ("Recargar") para buscar los puntos de acceso cercanos
  - 2 Seleccione el punto de acceso con el que desea conectarse
  - 3 Ingrese la clave de autenticación en los campos si es necesario
  - 4 Presione "OK" ("Aceptar") para aplicar la configuración



**Passo 6 : (Opcional) Conexão sem fio para ICA-HM101W**

**Paso 6 : conexión inalámbrica para la cámara ICA-HM101W (opcional)**

- ◆ A Câmera por IP reiniciará
- ◆ Remova o cabo de rede após ver a janela de lembrete
- ◆ A conexão de rede entrará em efeito
- ◆ La cámara IP se reiniciará.
- ◆ Desconecte el cable de red después de que aparezca la ventana de recordatorio.
- ◆ Se aplicará la conexión inalámbrica



**Mais Configurações**

Para detalhes de configuração, veja o manual do usuário no CD integrado. Caso você tenha outras dúvidas, por favor, entre em contato com o revendedor onde você adquiriu este produto ou entre em contato diretamente com a PLANET no seguinte endereço de email: support\_ica@planet.com.tw

**Configuración adicional**

Para obtener información sobre la configuración detallada, consulte el manual de usuario incluido en el CD. Si posee alguna otra duda, póngase en contacto con el vendedor en donde adquirió el producto o póngase en contacto directamente con PLANET a través de la siguiente dirección de correo electrónico: support\_ica@planet.com.tw

**Krok 3 : (Opcjonalny) Konfiguracja adresu kamery IP**

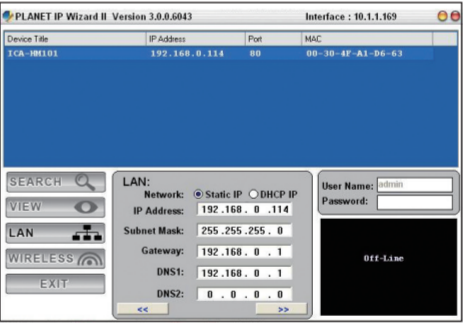
**Шаг 3 : (Дополнительно) Установка IP адреса камеры**

- ◆ Wybierz kamerę IP, którą chcesz skonfigurować i naciśnij przycisk LAN.
- ◆ Wpisz wymagany adres IP i naciśnij przycisk >>>.
- ◆ Wpisz nazwę użytkownika i hasło (domyślnie: admin / brak hasła). Następnie naciśnij przycisk Submit.
- ◆ Выберете IP камеру для изменения конфигурации и нажмите на кнопку LAN.
- ◆ Введите желаемый IP адрес и нажмите на кнопку >>>.
- ◆ Введите имя пользователя и пароль. По умолчанию: admin / (без пароля). Затем нажмите на кнопку Submit.

**Uwaga :**

1. Jeżeli nie znasz się na ustawieniach IP pozostaw ustawienie domyślne.
2. Domyślny adres IP dla ICA-HM101/101W to 192.168.0.20.

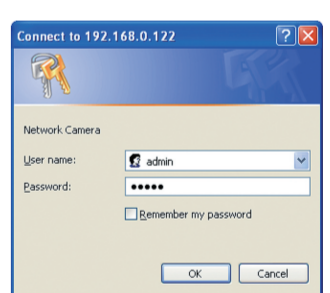
Примечание :  
1. Если вы не знакомы с настройками IP рекомендуется использовать настройки по умолчанию.  
2. IP адрес ICA-HM101/101W по умолчанию: 192.168.0.20.



**Krok 4 : Uruchomienie przeglądarki sieciowej w celu dalszej konfiguracji**

**Шаг 4 : Загрузка веб-страницы для последующей конфигурации**

- ◆ Wybierz kamerę IP, którą chcesz skonfigurować i kliknij ikonę przeglądarki.
- ◆ Za pośrednictwem przeglądarki internetowej zostanie automatycznie połączony z kamerą IP. Kamera IP poprosi o podanie nazwy użytkownika / hasła; wpisz admin / admin jako domyślną nazwę użytkownika i hasło.
- ◆ Выберете IP камеру для изменения конфигурации и нажмите на значок веб-обозревателя.
- ◆ Выполняется автоматическое подключение к IP камере через веб-обозреватель. IP камера запрашивает имя пользователя / пароль для входа в систему, введите admin / admin в качестве имени пользователя и пароля по умолчанию.



**Krok 5 : (Opcjonalny) Konfiguracja sieci bezprzewodowej dla ICA-HM101W**

**Шаг 5 : (Дополнительно) Настройка беспроводного соединения для ICA-HM101W**

- ◆ W celu wykonania konfiguracji sieci bezprzewodowej przejdź do polecenia Network of Website (Sieć strony internetowej) → Wireless setting (Ustawienia sieci bezprzewodowej)
- ◆ Зайдите на веб-сайт сети → страницу настройки беспроводного подключения для конфигурации беспроводного подключения

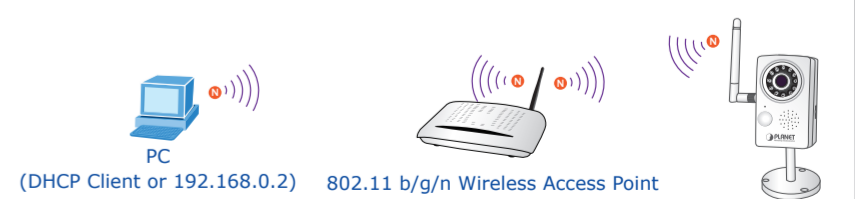
- 1 Naciśnij przycisk "Reload" (Wczytaj ponownie), aby wyszukać znajdujące się w pobliżu punkty dostępowe
  - 2 Wybierz punkt dostępowy, z którym chcesz się połączyć
  - 3 Wpisz w pola hasło uwierzytelniania, jeżeli jest wymagane
  - 4 Naciśnij przycisk "OK", aby uaktywnić ustawienia
- 1 Нажмите "Перезагрузка" для поиска ближайшей Точки доступа
  - 2 Выберете Точку доступа для подключения
  - 3 При необходимости введите ключ аутентификации в соответствующие поля
  - 4 Для активации параметров настройки нажмите "OK"



**Krok 6 : (Opcjonalny) Połączenie sieci bezprzewodowej dla ICA-HM101W**

**Шаг 6 : (Дополнительно) Беспроводное соединение для ICA-HM101W**

- ◆ Kamera IP uruchomi się ponownie
- ◆ Po wyświetleniu ekranu przypominającego odczekać kabel sieciowy
- ◆ Połączenie bezprzewodowe zostanie uruchomione
- ◆ Выполняется перезагрузка IP камеры
- ◆ После появления окошка подсказки отсоедините кабель ЛВС
- ◆ Производится активация беспроводного подключения



**Dalsza konfiguracja**

Szczegółowe informacje dotyczące konfiguracji, patrz instrukcja obsługi umieszczona na dołączonej płycie CD. Jeżeli masz dodatkowe pytania skontaktuj się ze sprzedawcą z którego dokonałeś zakupu produktu lub możesz skontaktować się bezpośrednio z firmą PLANET na następujący adres email: support\_ica@planet.com.tw

**Дополнительная конфигурация**

Полное описание информации о конфигурации см. в руководстве пользователя на компакт-диске, входящем в комплект поставки. По любым вопросам обращайтесь к торговому представителю, у которого было приобретено данное устройство, либо непосредственно в компанию PLANET. Адрес электронной почты для связи: support\_ica@planet.com.tw